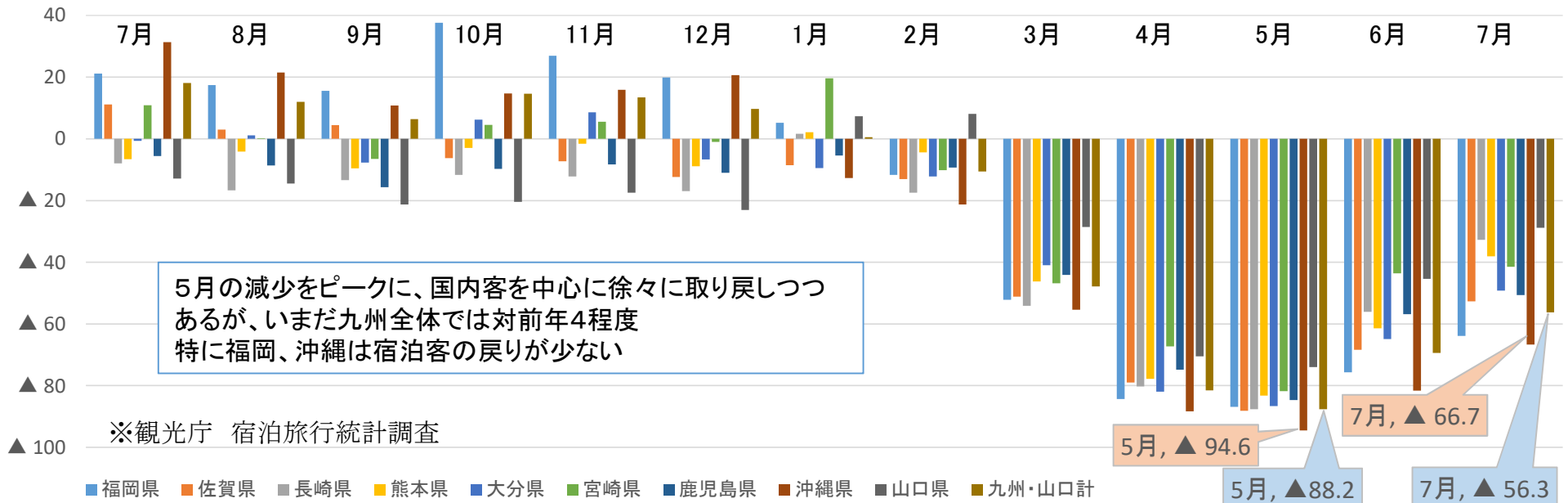




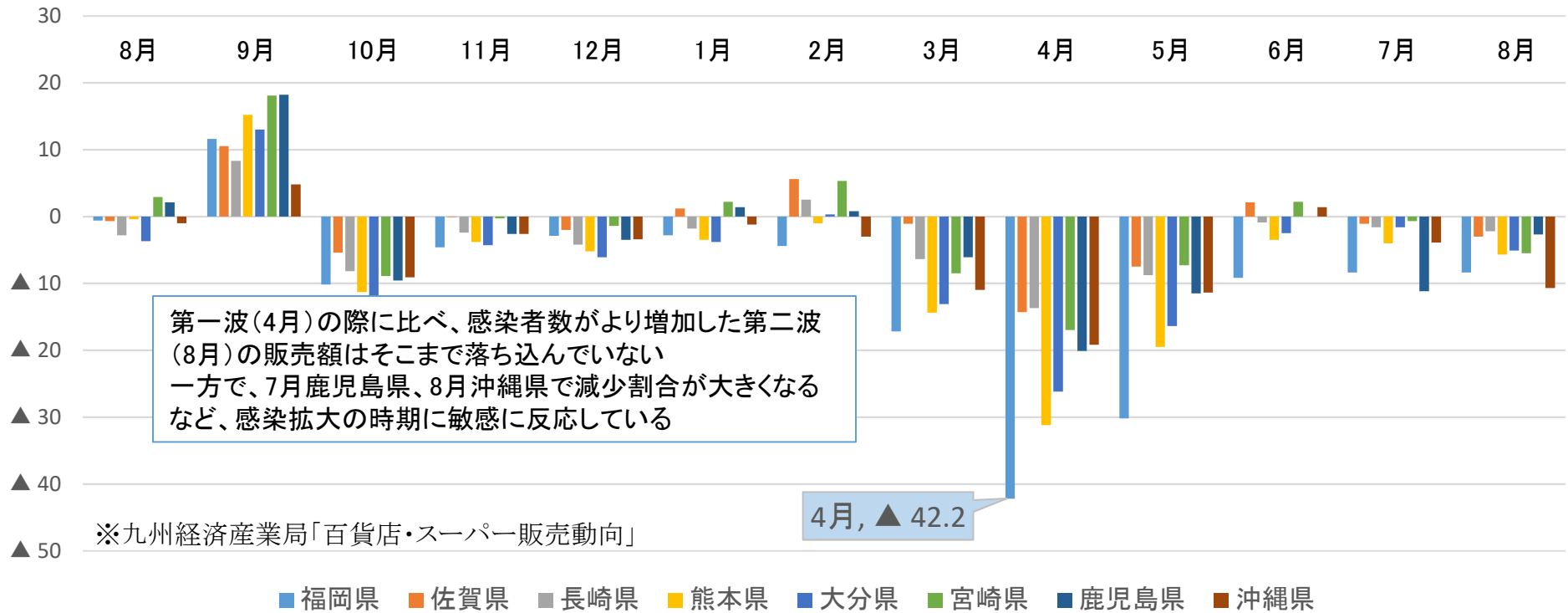
# 九州・山口地域の経済状況等① (宿泊者数等の動向(対前年比))



全体	2019						2020						
	7月	8月	9月	10月	11月	12月	1月	2月	3月	4月	5月	6月	7月
<b>宿泊者数</b>	<b>8,408,560</b>	<b>9,736,250</b>	<b>7,454,020</b>	<b>8,179,630</b>	<b>7,975,080</b>	<b>7,292,550</b>	<b>6,585,420</b>	<b>6,154,860</b>	<b>4,228,730</b>	<b>1,427,530</b>	<b>986,740</b>	<b>2,171,590</b>	<b>3,677,840</b>
福岡県	1,730,190	1,876,270	1,602,270	1,860,600	1,777,830	1,640,550	1,582,210	1,367,090	851,910	269,950	225,780	401,030	624,500
佐賀県	234,120	272,130	215,940	221,860	237,760	202,960	191,910	178,570	127,720	54,060	31,480	68,030	110,690
長崎県	578,790	752,050	527,720	607,900	626,230	544,960	492,740	467,310	315,600	122,170	88,050	233,370	388,700
熊本県	619,800	830,840	595,300	676,470	707,160	597,310	543,480	497,860	354,100	147,240	116,380	205,530	383,360
大分県	600,990	792,010	573,450	707,730	720,460	613,270	547,590	510,610	416,170	123,020	95,010	211,570	305,100
宮崎県	383,320	455,870	318,170	367,260	388,170	333,460	349,410	353,940	211,990	109,540	69,290	153,420	224,390
鹿児島県	704,820	842,010	623,520	704,810	724,790	630,250	597,120	592,990	444,440	176,410	117,300	252,850	347,330
沖縄県	3,269,120	3,523,720	2,707,780	2,713,450	2,461,550	2,454,120	2,001,170	1,896,520	1,263,600	322,820	146,820	493,700	1,089,410
山口県	287,410	391,350	289,870	319,550	331,130	275,670	279,790	289,970	243,200	102,320	96,630	152,090	204,360
<b>対前年比</b>	<b>12.9</b>	<b>6.4</b>	<b>1.1</b>	<b>8.4</b>	<b>7.2</b>	<b>4.0</b>	<b>▲ 3.3</b>	<b>▲ 13.9</b>	<b>▲ 50.0</b>	<b>▲ 82.4</b>	<b>▲ 88.2</b>	<b>▲ 70.5</b>	<b>▲ 56.3</b>
福岡県	21.1	17.4	15.5	37.6	26.9	19.9	5.2	▲ 11.7	▲ 52.2	▲ 84.4	▲ 86.9	▲ 75.7	▲ 63.9
佐賀県	11.1	3.0	4.4	▲ 6.3	▲ 7.3	▲ 12.4	▲ 8.6	▲ 13.1	▲ 51.2	▲ 79.0	▲ 88.2	▲ 68.4	▲ 52.7
長崎県	▲ 8.0	▲ 16.7	▲ 13.4	▲ 11.7	▲ 12.2	▲ 17.0	1.6	▲ 17.5	▲ 54.2	▲ 80.3	▲ 87.7	▲ 56.1	▲ 32.8
熊本県	▲ 6.6	▲ 4.2	▲ 9.6	▲ 3.0	▲ 1.6	▲ 8.9	2.1	▲ 4.4	▲ 46.3	▲ 77.8	▲ 83.3	▲ 61.5	▲ 38.1
大分県	▲ 0.7	1.1	▲ 7.7	6.2	8.6	▲ 6.7	▲ 9.5	▲ 12.2	▲ 41.0	▲ 82.0	▲ 86.7	▲ 64.9	▲ 49.2
宮崎県	10.9	0.2	▲ 6.5	4.5	5.5	▲ 1.0	19.6	▲ 10.2	▲ 46.9	▲ 67.3	▲ 81.8	▲ 43.6	▲ 41.5
鹿児島県	▲ 5.6	▲ 8.7	▲ 15.7	▲ 9.8	▲ 8.3	▲ 11.0	▲ 5.4	▲ 9.3	▲ 44.1	▲ 74.9	▲ 84.7	▲ 56.9	▲ 50.7
沖縄県	31.3	21.5	10.8	14.7	15.9	20.6	▲ 12.7	▲ 21.3	▲ 55.4	▲ 88.4	▲ 94.6	▲ 81.7	▲ 66.7
山口県	▲ 12.9	▲ 14.5	▲ 21.3	▲ 20.5	▲ 17.5	▲ 23.1	7.3	8.1	▲ 28.6	▲ 70.5	▲ 74.0	▲ 45.4	▲ 28.9



# 九州・山口地域の経済状況等② (大型小売店販売額の推移(対前年比))

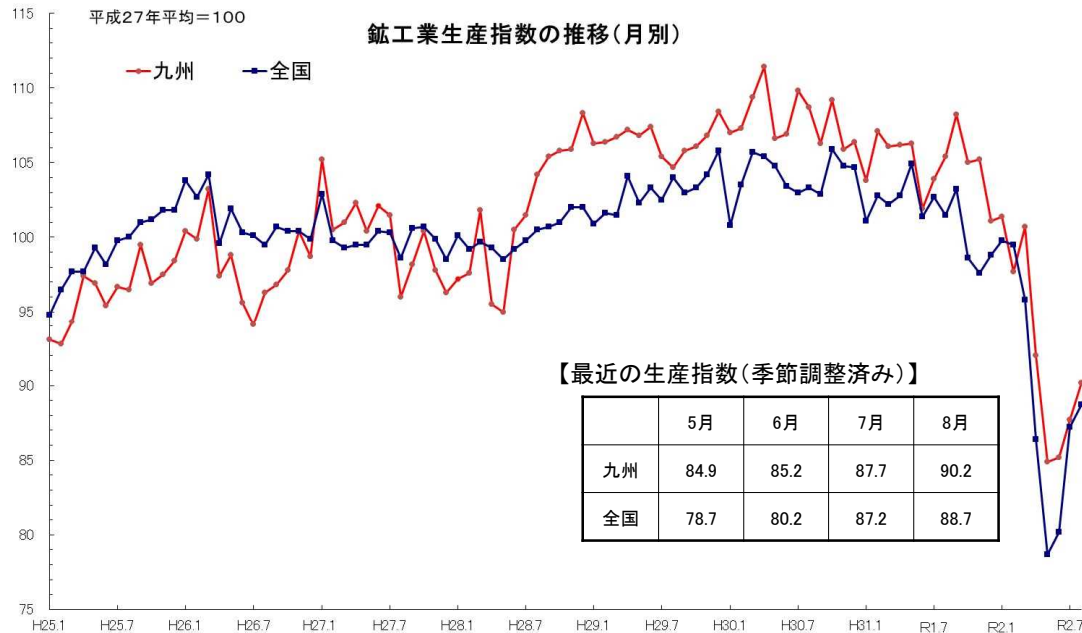


(単位:百万円、%)

		福岡県		佐賀県		長崎県		熊本県		大分県		宮崎県		鹿児島県		沖縄県	
		全店ベース販売額	既存店ベース対前年比	全店ベース販売額	既存店ベース対前年比	全店ベース販売額	既存店ベース対前年比	全店ベース販売額	既存店ベース対前年比	全店ベース販売額	既存店ベース対前年比	全店ベース販売額	既存店ベース対前年比	全店ベース販売額	既存店ベース対前年比	全店ベース販売額	既存店ベース対前年比
2019年	8月	53,389	▲ 0.6	5,191	▲ 0.7	8,680	▲ 2.8	12,878	▲ 0.4	8,483	▲ 3.7	5,903	2.9	12,077	2.1	19,325	▲ 1.0
	9月	56,436	11.6	4,938	10.5	8,646	8.3	13,570	15.2	8,758	13.0	5,796	18.1	12,523	18.2	17,784	4.8
	10月	49,548	▲ 10.2	4,604	▲ 5.4	7,867	▲ 8.2	11,603	▲ 11.3	7,595	▲ 15.6	5,093	▲ 8.9	11,174	▲ 9.6	15,999	▲ 9.1
	11月	54,343	▲ 4.6	5,101	▲ 0.1	8,713	▲ 2.4	13,376	▲ 3.8	8,835	▲ 4.3	5,846	▲ 0.3	12,603	▲ 2.6	16,481	▲ 2.6
	12月	70,582	▲ 2.9	6,314	▲ 2.0	10,952	▲ 4.2	17,780	▲ 5.2	11,665	▲ 6.1	7,670	▲ 1.4	16,427	▲ 3.5	21,230	▲ 3.4
2020年	1月	54,507	▲ 2.8	4,909	1.2	8,429	▲ 1.8	13,293	▲ 3.5	8,556	▲ 3.8	5,724	2.2	11,702	1.4	17,034	▲ 1.2
	2月	46,124	▲ 4.4	4,469	5.6	7,682	2.5	11,512	▲ 1.0	7,737	0.3	5,097	5.3	10,328	0.8	15,086	▲ 3.0
	3月	49,150	▲ 17.2	4,949	▲ 1.1	8,403	▲ 6.4	12,422	▲ 14.4	8,099	▲ 13.1	5,390	▲ 8.5	16,021	▲ 6.1	16,114	▲ 11.0
	4月	32,720	▲ 42.2	4,286	▲ 14.3	7,326	▲ 13.7	9,306	▲ 31.2	6,431	▲ 26.2	4,702	▲ 17.0	14,382	▲ 20.1	14,271	▲ 19.2
	5月	40,250	▲ 30.2	4,679	▲ 7.5	8,034	▲ 8.8	11,168	▲ 19.5	7,185	▲ 16.4	5,438	▲ 7.3	15,956	▲ 11.5	15,707	▲ 11.4
	6月	51,783	▲ 9.2	5,213	2.1	8,711	▲ 0.9	13,416	▲ 3.5	8,429	▲ 2.5	5,759	2.2	16,417	0.0	17,512	1.4
	7月	55,546	▲ 8.4	5,442	▲ 1.1	9,506	▲ 1.6	14,103	▲ 4.0	9,576	▲ 1.6	6,319	▲ 0.7	17,218	▲ 11.2	17,130	▲ 3.9
	8月	51,787	▲ 8.4	5,437	▲ 3.0	9,057	▲ 2.2	13,203	▲ 5.7	8,600	▲ 5.1	5,982	▲ 5.5	17,544	▲ 2.7	17,762	▲ 10.7



# 九州・山口地域の経済状況等③ (鉱工業生産指数①(全国・九州))



## 「九州地域の鉱工業動向(2020年8月速報)」 (九州経済産業局10/12発表)

— 基調判断: 持ち直している —  
(2ヶ月ぶりの上方修正)

2020年8月の鉱工業生産指数(季節調整済)は90.2となり、前月比が+2.9%と3か月連続の上昇、前年同月比は▲15.4%と11か月連続の低下となった。

※上昇は3ヶ月連続。4～5月に急減したが、**6月に底打ちし、自動車関連を中心に回復**

※前13業種中、**輸送機械工業**やパルプ、紙、紙加工品工業など**10業種が上昇**

※自動車などを含む輸送機械工業は13.5%の上昇

### ①九州の生産指数(半導体関連・自動車関連)



### 九州自動車生産台数の推移(月)

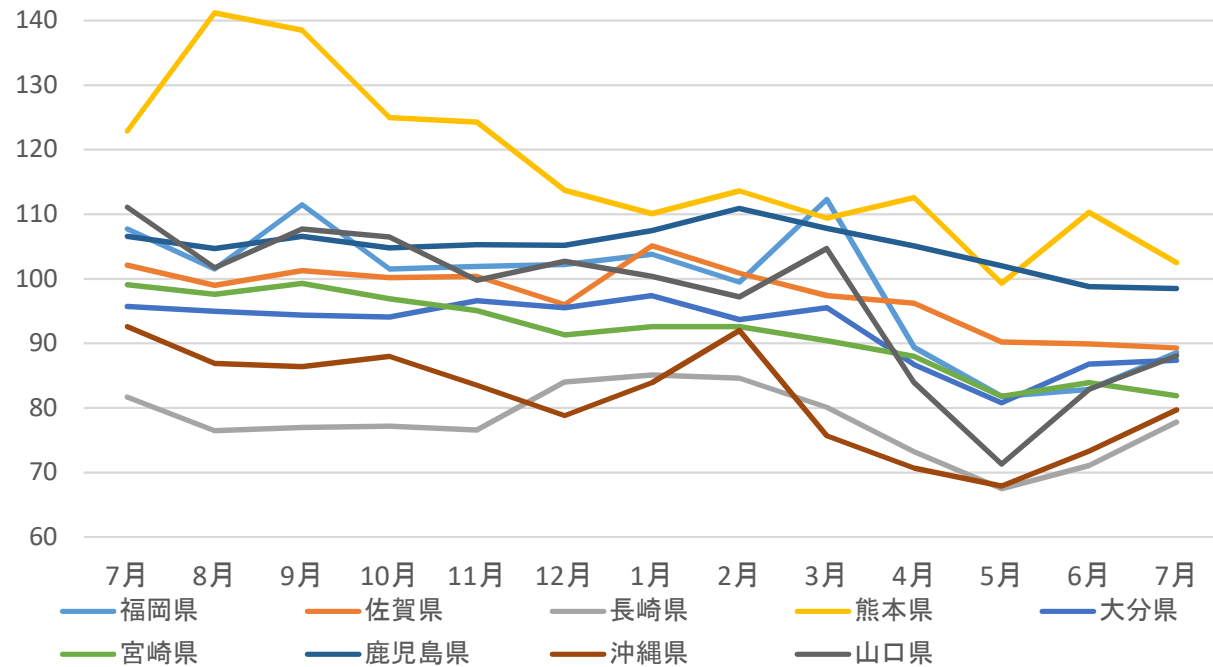
(台)

	平成29年度	平成30年度	令和元年度	令和2年度
4月	100,333	110,801	114,932	63,710
5月	100,513	108,546	117,182	43,493
6月	131,422	118,604	116,882	76,129
7月	125,847	122,359	133,126	98,458
8月	101,694	104,487	98,495	86,386
9月	128,953	118,255	123,096	
10月	118,329	127,933	124,847	
11月	114,371	132,976	128,868	
12月	114,582	118,576	116,245	
1月	101,623	121,802	119,188	
2月	126,753	127,833	107,189	
3月	139,082	130,721	110,569	
合計	1,403,502	1,442,893	1,410,619	368,176
4～8月	559,809	564,797	580,617	368,176

資料:九州経済産業局九州地域の鉱工業動向を加工



# 九州・山口地域の経済状況等④ (鉱工業生産指数②(九州各県))



<参考:2020年4月~7月>

区分	4月	5月	6月	7月
福岡県	89.4	81.8	82.9	88.6
佐賀県	96.2	90.2	89.9	89.3
長崎県	73.2	67.5	71.1	77.8
熊本県	112.6	99.3	110.3	102.5
大分県	86.7	80.8	86.8	87.4
宮崎県	88.0	81.8	83.9	81.9
鹿児島県	105.1	102.0	98.8	98.5
沖縄県	70.7	67.9	73.3	79.7
山口県	83.9	71.3	82.9	88.1

## 有効求人倍率・高校新卒者求人数

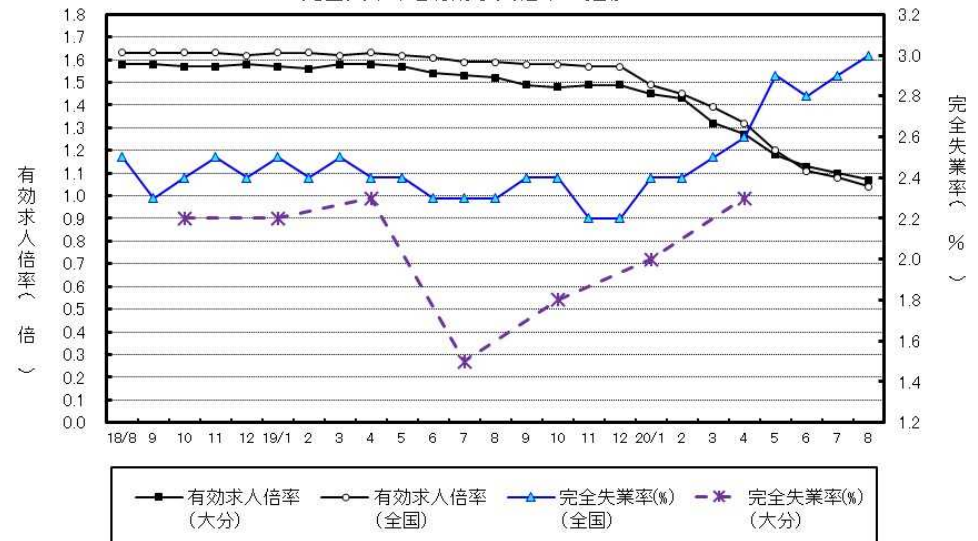
### ○有効求人倍率

区分	R2.2月	R2.8月	差
福岡県	1.41倍	1.03倍	△0.38
佐賀県	1.20倍	1.04倍	△0.16
長崎県	1.10倍	0.91倍	△0.19
熊本県	1.45倍	1.11倍	△0.34
宮崎県	1.30倍	1.14倍	△0.16
鹿児島県	1.28倍	1.08倍	△0.20
山口県	1.42倍	1.18倍	△0.24
大分県	1.43倍	1.07倍	△0.36
全国	1.45倍	1.04倍	△0.41

### ○令和3年3月高校新卒者の求人状況

区分	求人数	求人倍率	
		前年比(%)	前年比(ポイント)
福岡県	13,233人	△25.3	1.96倍 △0.57
佐賀県	3,076人	△28.2	1.41倍 △0.26
長崎県	3,436人	△26.7	1.18倍 △0.33
熊本県	4,499人	△29.1	1.30倍 △0.48
宮崎県	3,161人	△21.7	1.30倍 △0.28
鹿児島県	4,527人	△18.2	1.27倍 △0.07
山口県	4,812人	△27.1	1.54倍 △0.45
大分県	3,325人	△25.5	1.40倍 △0.38
全国	335,757人	△24.3	2.08倍 △0.44

### 完全失業率と有効求人倍率の推移



資料: 労働力調査(総務省)、一般職業紹介状況(厚生労働省、大分労働局)