

1 九州プロモーションセンター in ハノイ 構想概要 設立目的

- 設立目的：伸び行くアジア、中でも発展目覚ましいベトナムは、九州にとって企業進出意欲、高い人材獲得ニーズを持つ等、ASEANの中でも高い人気を有す。九州の企業および公益性の高い団体等が同一建物に入居することで、オール九州のまとまりをもったシンボルタワーが出来る。九州企業が当センターを足掛かりに、以下の活動を行う拠点となることで、九州とベトナムの交流に、プラスの機能を将来発揮してくれることを期待。

【食育】九州の食、食文化をベトナムへ展開

【観光】九州の観光、物産、文化のPR

【人材】ベトナム人材募集の拠点化

【企業】九州企業の支店・店舗の進出

- 設置場所：ハノイ市（日本大使館と近接）
- 借用建物：ベトナム外務省所管国有施設
延床総面積 1,070㎡ 鉄筋コンクリート3階建て 2棟
- 借上条件：国有施設であることから、月額賃料は一般賃貸施設より安価
- 借上主体：(株)カミチク・ベトナムが、ベトナム外務省と一元的に契約
- 管理運営：福岡地所系列ゼロテンパーク社がカミチクの委託を受け、企画・運営・管理

2 構想概要 所在地

■ 設置場所：航空写真

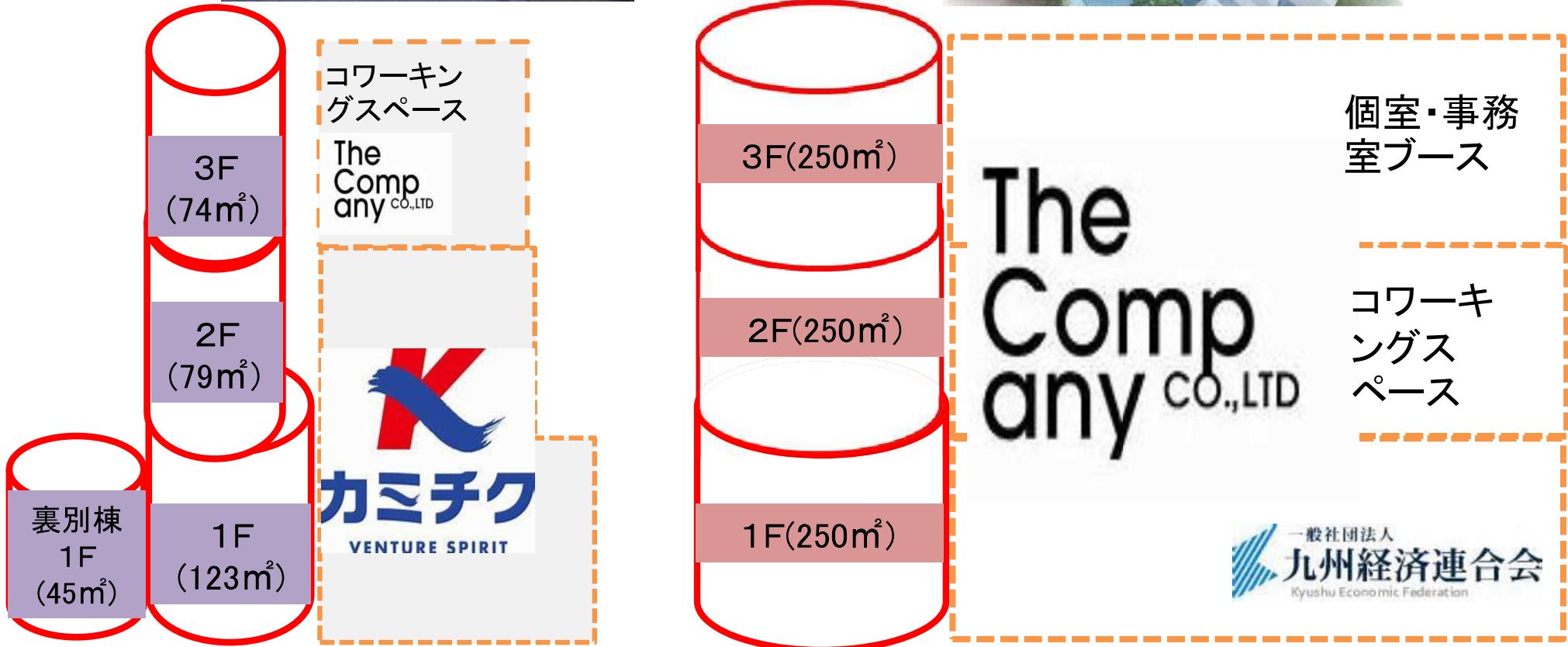


3 構想概要 フロアイメージ

A棟



B棟



4 構想概要 A棟完成図

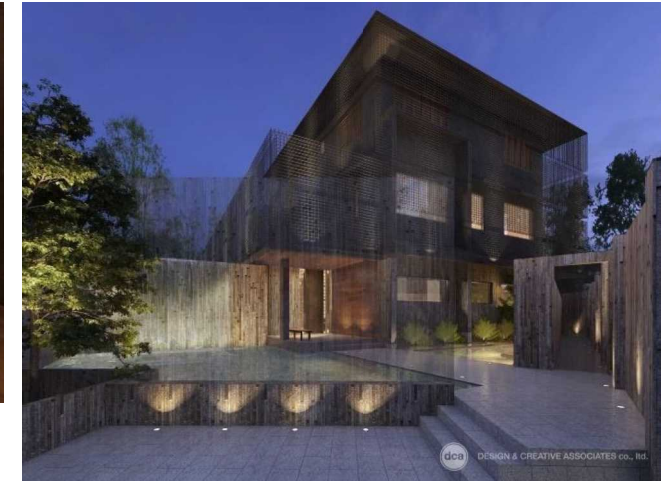
■A棟：既存の施設をリノベーション



【A棟現況：旧ハイチ大使館】



【A棟設計図：レストラン2F】



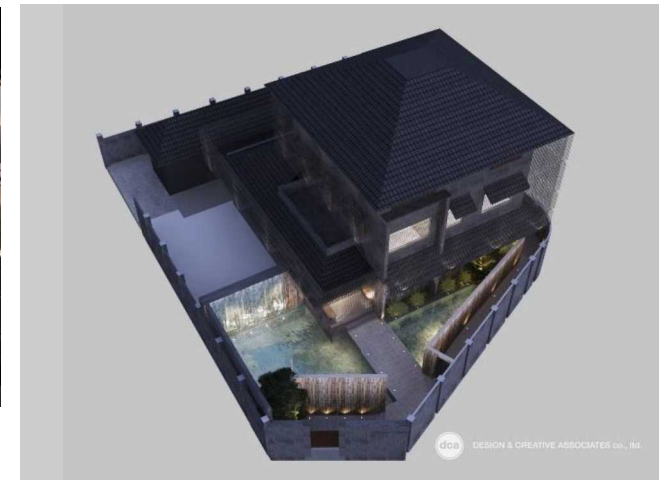
【A棟設計図：外観】



【A棟現況：裏別棟】



【A棟設計図：レストラン1F】



5 構想概要 B棟完成図

- B棟：新築中。4棟のうち、公道に面した2棟がクウェート大使館。
残り1棟には外務省外交団サービス局が入居予定



【クウェート入居棟 = B棟完成予想外観】



【B棟現況】



【公道からの引き込み私道】



【B棟設計図：外観】

ベトナム首都に 「九州PR」拠点

カミチク、九経連と連携

食肉生産や加工を手がけるカミチクホールディングス(鹿児島市)は九州経済連合会と連携して、ベトナムの首都ハノイに九州の情報発信や、現地の情報収集の拠点となる「九州プロモーションセンター」を設立する。来春の開業を予定している。

日本大使館に近い中心部にあるベトナム外務省所有の建物2棟を借りて運営する。80〜250平方メートルのフロアを使い、カミチクの現地法人が運営するレストランとコワーキングスペース(共同利用の仕事場)、



九州プロモーションセンター設立の署名式に参加したカミチクホールディングスとベトナム外務省の関係者(ベトナム・ハノイ(九州経済連合会提供))

特産品などを紹介する展示スペースで構成する。九経連はコワーキングスペースに入居し、九州から

の情報提供やベトナムの企業・団体との連携などセンターの運営に関わる。ベトナム人材を募集する拠点機

能も目指す方針。11月下旬に、カミチクとベトナム外務省が設立の文書に調印した。九経連によると、経済

成長が著しいベトナムに自治体などが拠点を設ける事例はあるが、広域圏では珍しいという。(石田剛)

7 熊本県・鹿児島県による視察

■ 2019年10月 三反園鹿児島県知事、11月 小野熊本県副知事による現地視察



8 今後の予定 企業・団体・自治体の皆様方へ

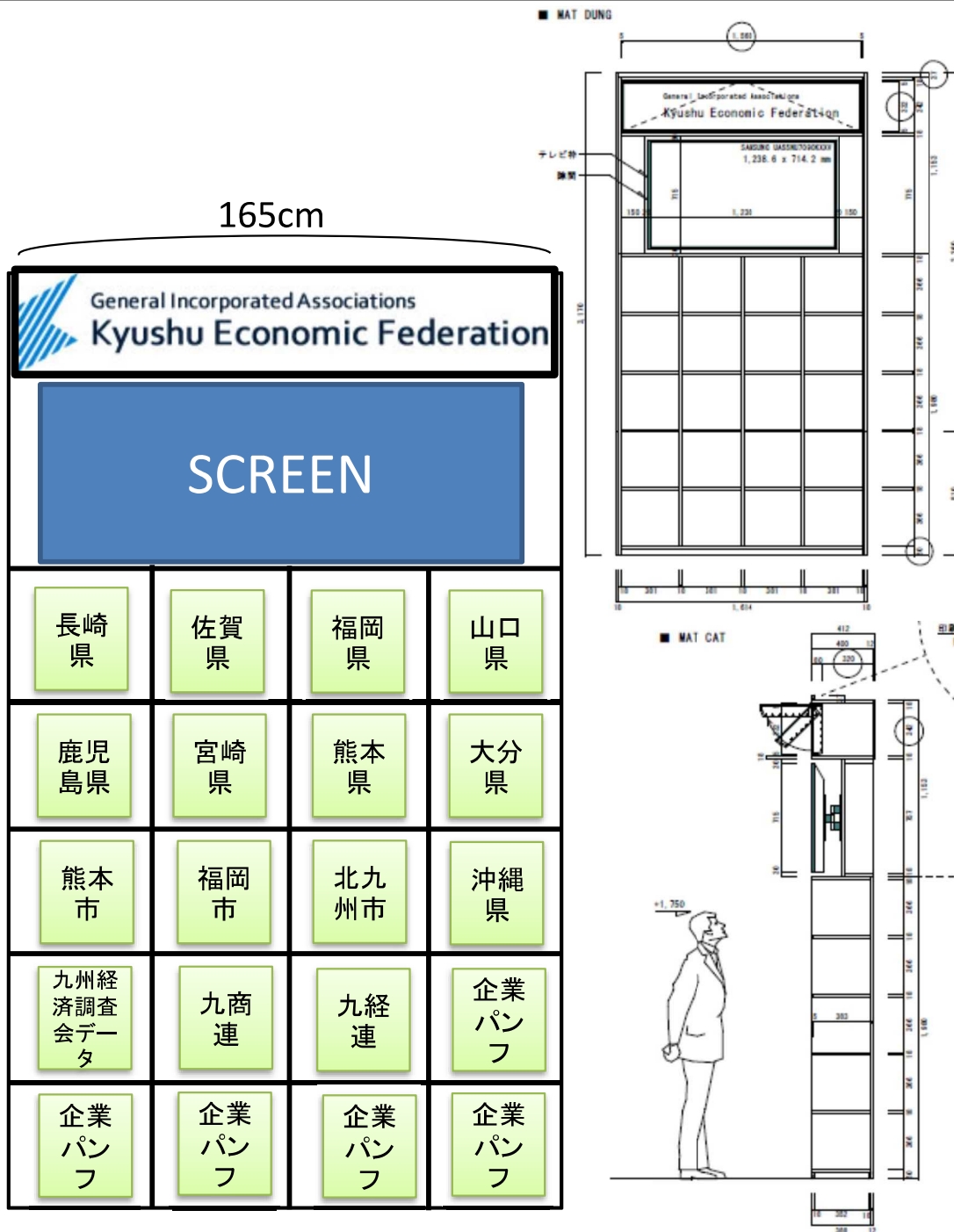
■ベトナムに関心のある(九州縁の)企業・団体・自治体の皆様方へ

- 1 当センターのテナントとして、ハノイに自社の事務所を設けたいと考える方。
- 2 シェアオフィス（コワーキングスペース）への会員入会により、ベトナム出張時に立ち寄れる足場としたい方。
- 3 A棟展示場に、九州の銘産品等を出展し催事を開催したい。また、B棟貸会議室で、各種説明会、研修会、面談、イベント等を開催したいと考える方。

ぜひ当会までお気軽にお問合せください。

カミチクベトナム、ゼロテンパーク社へご紹介させていただきます。

9 九経連閲覧ブースへの協力要請



■九州・山口の9県、3政令市、九州商工会議所連合会に対する協力要請

1～3月にかけて、九州・山口の9県、3政令市、九州商工会議所連合会に対しては訪問の上、現状をご説明し、以下の4つの可能性について関心をお伺いしている。

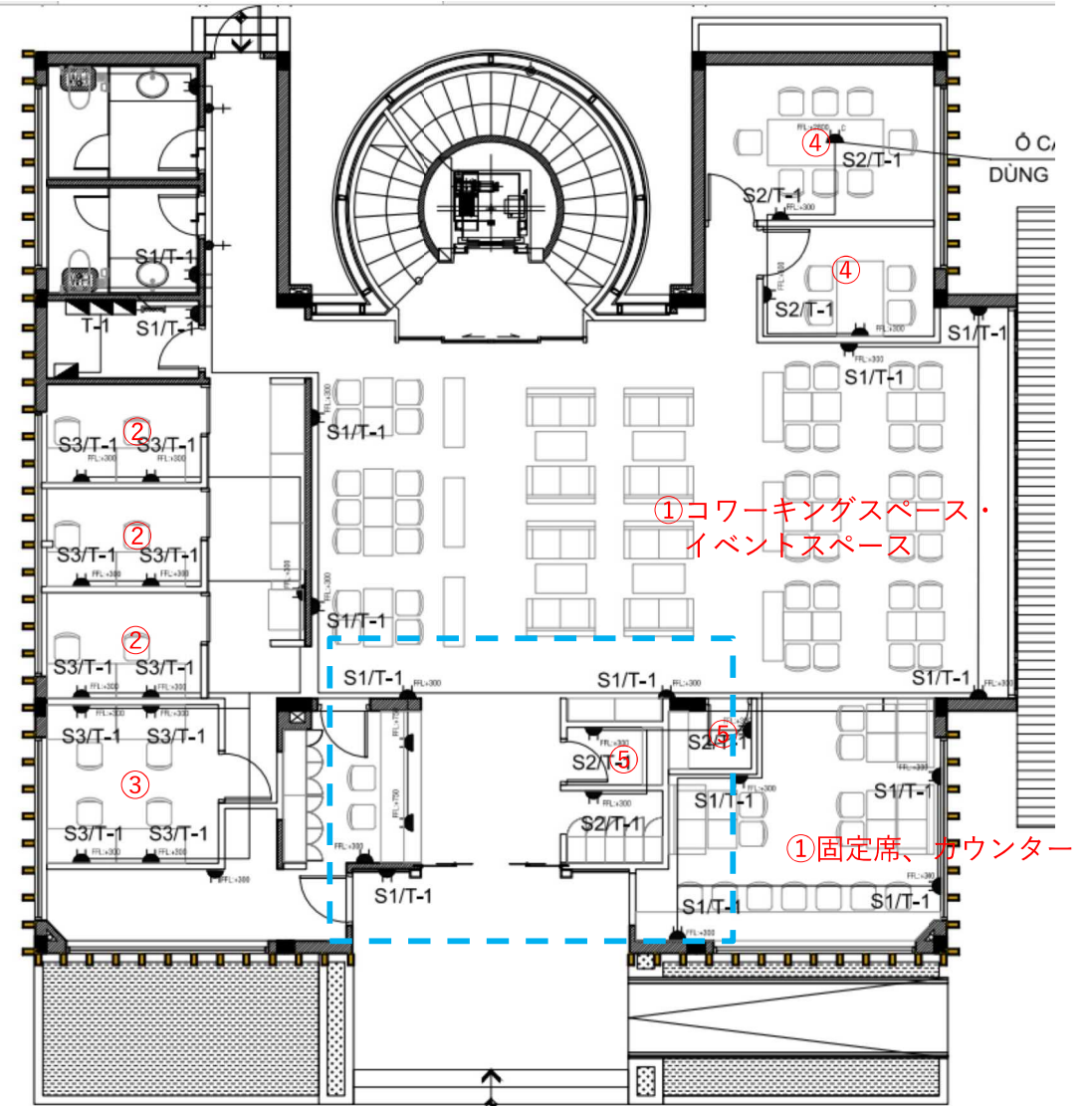
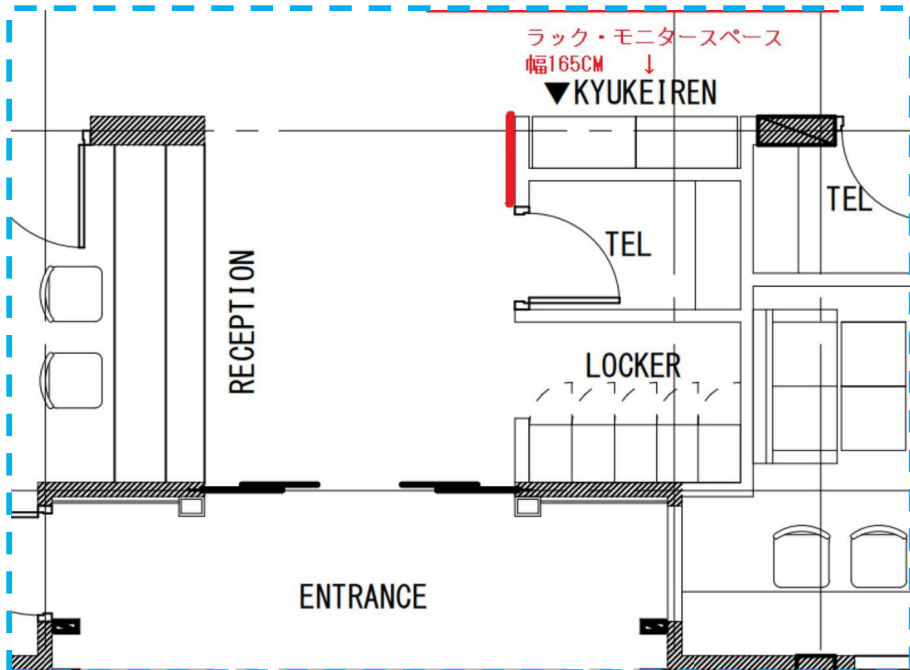
①テナント入居、②シェアオフィス会員入会、③催事出展等イベント利用、④九経連閲覧ブースへの県・市・団体の観光物産PRパンフレット・映像媒体資料設置。

④について、カミチクへの賃借料・委託人件費を捻出する必要がある。上記の自治体・団体には、(一区画)2,000円/月を、棚代及びスクリーン投影費用負担金として拠出要請するもの。

10 九経連閲覧ブース フロアイメージ

九州プロモーションセンター-B棟1階

- ① フリースペース
(ワーキングスペース
兼イベントスペース、固定席、カウンター席)
- ② 2名個室オフィス×3
- ③ 4名個室オフィス×1
- ④ 会議室×2
- ⑤ 電話ボックス×2



九州プロモーションセンターin ハノイ

～ ベトナムに「オール九州のシンボルタワー」開設 ～

2020年今夏オープン予定

2020年、九州の情報発信や、現地のビジネス情報収集の拠点となる「九州プロモーションセンター」が完成します。

- ◎ **ハノイの一等地** に、**ベトナム外務省** 所管の国有施設を2棟借用します。
- ◎ 九州の企業・団体が入居し、**オール九州のシンボルタワー** となります。
- ◎ 多くのビジネスマンにご利用いただけるよう、**シェアオフィス** として運営します。

シェアオフィス会員募集のご案内

九州経済連合会の協力の下、(株)カミチクホールディングス（鹿児島市）のグループ企業 KAMICHIKU JOINT STOCK COMPANY がベトナム外務省との契約主体となり、シェアオフィス「The Company」を委託運営します。

The Company

Work Link.



PROJECT

単なる空間やオフィス機器の共有ではなく、新しい仕事や大きな仕事を共にすることを目的としています。仕事やプロジェクト、チームを創造する、獲得するためのワークスペースです。



SYSTEM

プロジェクト創生のための独自 SNS を提供。コミュニティ全体でプロジェクト情報を共有できます。常駐スタッフがメンバー間のアナログな繋がりを全体的にサポートします。

九経連会員特典



MULTI LOCATION

日本だけでなく、アメリカ、東南アジアでの展開を加速していきます。会員はどの拠点も無料で利用できます。グローバル展開の起点、会員同士の交流の場としてご活用ください。

会員募集

ベトナム・ハノイでのスタートアップにご活用ください。

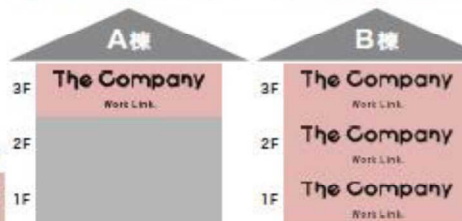
- ベトナム出張時などの足場をお探しの方
- 会議室やプレゼンルームなどをお探しの方
- 催事やイベントを開催したい方

同取り

施設	A棟	B棟
個室	2部屋	15部屋
会議室	1部屋	3部屋
イベントスペース	1部屋	○
イベント用倉庫	○	×
コワーキングスペース	×	○

ご利用金額

個人利用 | 月額 50\$~
オフィス | 月額 600\$~
会議室 | 1時間 5\$~
イベントスペース | 1時間 30\$~



一般社団法人
九州経済連合会
Kyushu Economic Federation

K カミチクグループ

本件に関する
お問合せ

株式会社カミチクホールディングス（藤村・上田）
【TEL】099-822-1888 【MAIL】info@kamichiku.co.jp
〒891-0116 鹿児島県鹿児島市上福元町 6921-1